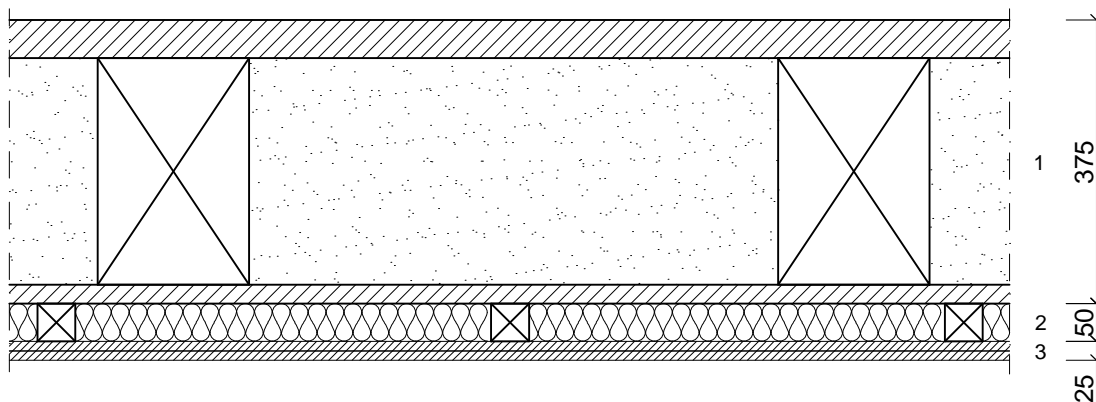


## 1. korruse lagi VL-1



1. Olemasolev vahelae konstruktsioon
2. Puitkarkass/mineraalvill 50 mm
3. 2x kipsplaat 2x12.5 mm

### Märkused:

Võib kasutada ka teraskarkassi ja ühekordset  
kipsi (vastavalt ehitaja soovile ja kogemusele)